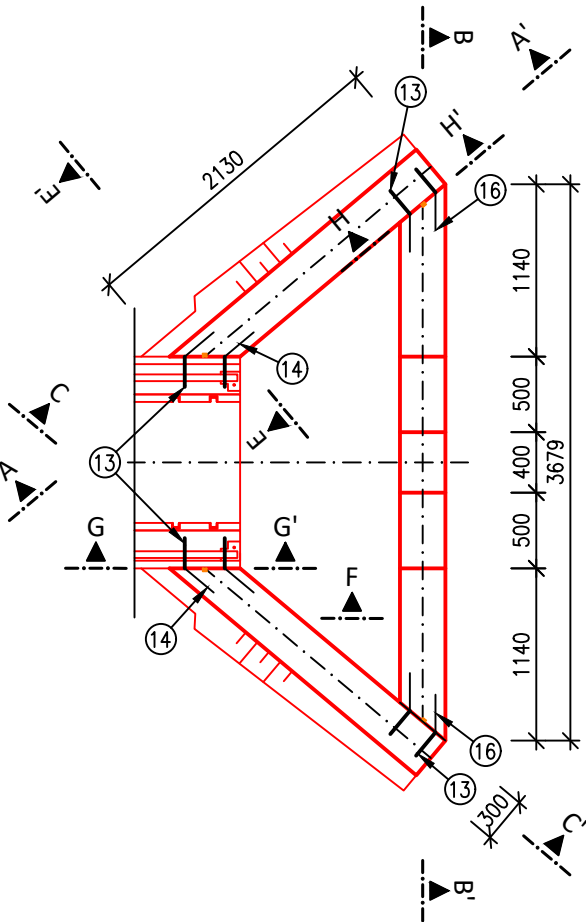
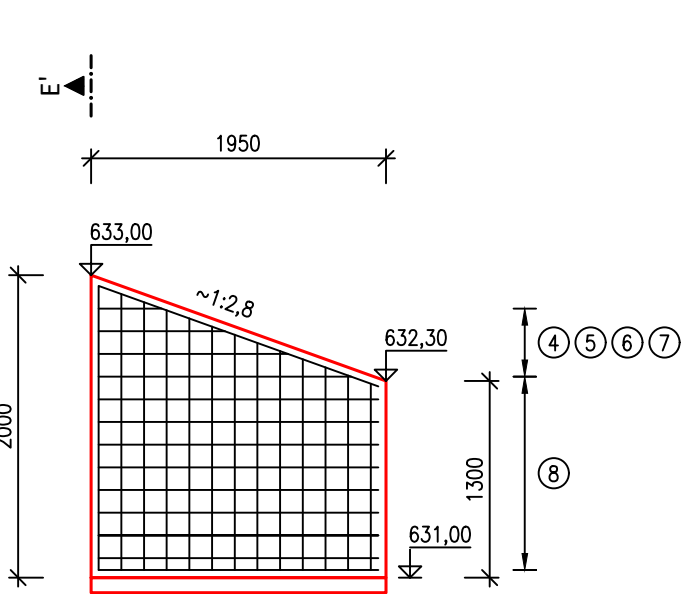


VÝKRES VÝZTUŽE
SO 02 - POŽERÁK - Vtok do požeráku (KŘÍDLA A PRÁH)

PŮDORYS

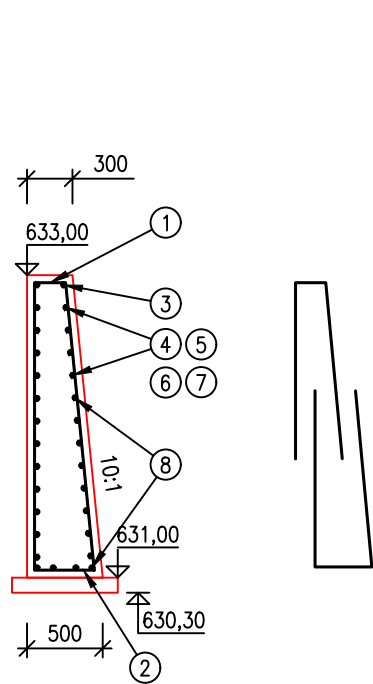


ŘEZ A-A' (C-C')



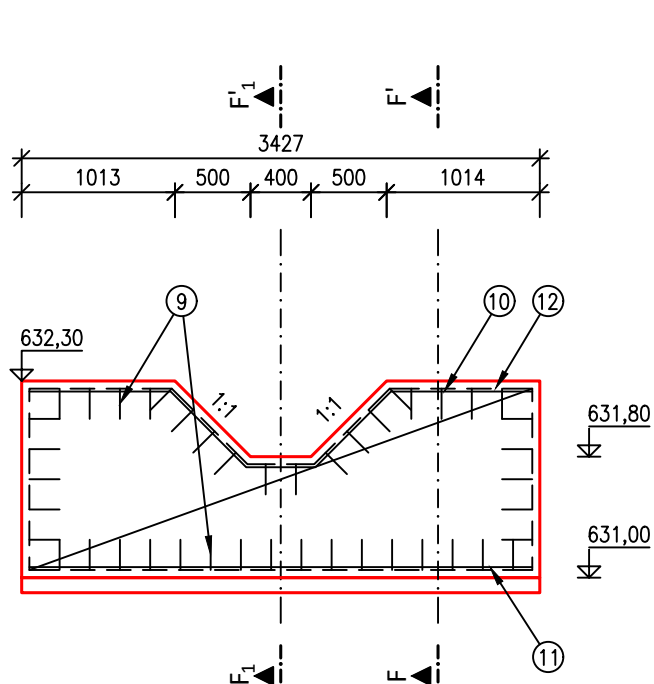
- ③ Ø R12, á 150 mm, L=1970 mm, 2x2=4 ks
④ Ø R12, á 150 mm, L=420 mm, 2x2=4 ks
⑤ Ø R12, á 150 mm, L=840 mm, 2x2=4 ks
⑥ Ø R12, á 150 mm, L=1250 mm, 2x2=4 ks
⑦ Ø R12, á 150 mm, L=1670 mm, 2x2=4 ks
⑧ Ø R12, á 150 mm, L=1850 mm, 20x2=40 ks

ŘEZ E-E'



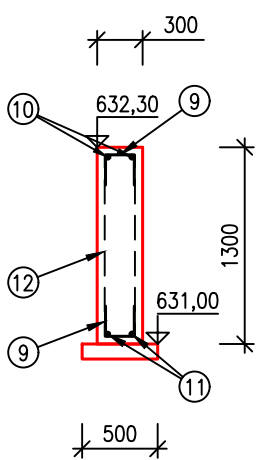
- ① Ø R16, á 150 mm, L=2530mm, 13 ks
② Ø R16, á 150 mm, L=2710 mm, 13 ks

ŘEZ B-B'

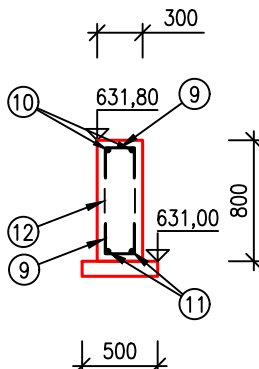


- ⑩ Ø R12, á 150 mm, L=3740 mm, 2 ks
⑪ Ø R12, á 150 mm, L=3327 mm, 2 ks

ŘEZ F-F'



ŘEZ F₁-F'₁



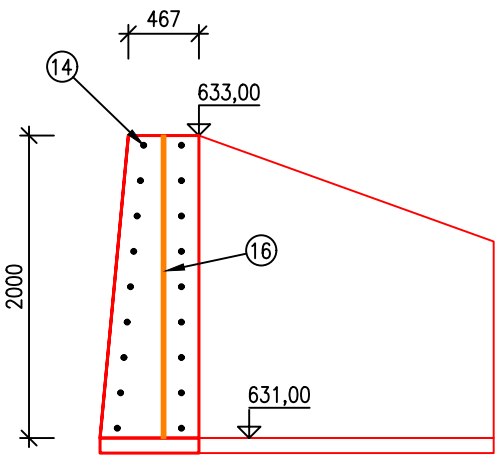
- ⑨ Ø 8, á 200 mm, L=600 mm, 44 ks

POUŽITÉ MATERIÁLY:

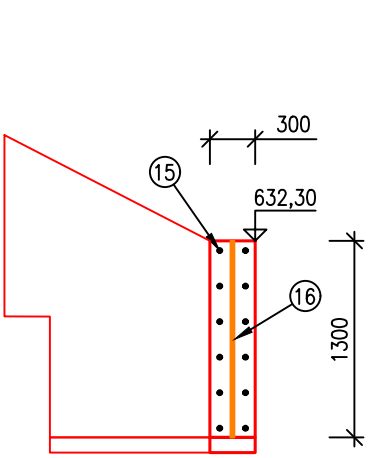
PODKLADNÍ BETON: C16/20 XC1
BETON: C30/37 XF3
BETONÁŘSKÁ VÝZTUŽ: B500A, B500B
Průsak vody 35 mm dle ČSN EN 12 390-8
MINIMÁLNÍ KRYTÍ VÝZTUŽE 50 mm (pokud není uvedeno jinak).
DÍSTANČNÍ VÝZTUŽ NEBO KOZLÍKY DLE ZVYKLOSTÍ DODAVATELE.
K TOMUTO VÝKRESU NÁLEŽÍ VÝKRES TVARU (příloha D.2.9).
Tato dokumentace nenahrazuje dílenskou dokumentaci!
Dílenskou dokumentaci zajistí dodavatel stavby.

VÝPIS SÍTÍ - KY81			
Označení	Šířka	Délka	Plocha
	(mm)	(mm)	
12	3327	1200	3.99
12	3327	1200	3.99
Celkem (m ²)			7.98
Prostřih 5 % (m ²)			0.40
Konstrukční výztuž 5 % (m ²)			0.40
Celková plocha (m ²)			8.78
Hmotnost na 1 m ² (kg)			7.99
Hmotnost celkem (kg)			70.18

ŘEZ G-G'



ŘEZ H-H'



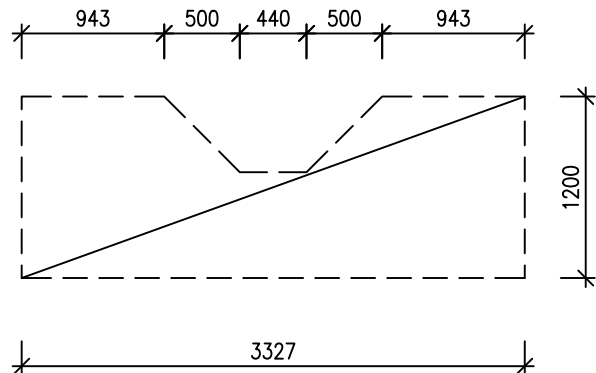
- ⑬ HIT-RE 500 V4 (Ø 18, hl. 200 mm)

- ⑭ Ø 14, á 200 mm, L=450 mm, 2x18 ks

- ⑮ Ø 14, á 200 mm, L=450 mm, 2x12 ks

BENTONITOVÝ BOBTNAVÝ PÁSEK 20x25 mm

- ⑫ KY81 100x100x8 mm, 3,52 m², 2 ks



NEJMENŠÍ VNITŘNÍ PRŮMĚRY ZAKŘIVENÍ VLOŽEK	DRUH OCELI	HLADKÁ	ŽEBÍRKOVÁ
	PRŮMĚR VLOŽKY	HÁČKY A SMYČKY	
	< 20 mm	2,5 D	4 D
	> 20 mm	5 D	7 D
ROZMĚRY OHÝBANÝCH VLOŽEK VE VÝKRESE JSOU NA OSY VLOŽEK. POLOMĚRY ZAKŘIVENÍ VLOŽEK JSOU UDÁVÁNY DO OSY VLOŽKY. POKUD NENÍ UVEDENO JINAK, JE UVAŽOVÁN MIN. POLOMĚR ZAKŘIVENÍ.			

razítko, paré č.:

Vypracoval:	Kreslil:	Zodp. projektant:	Vedoucí odboru OPI:
Ing. Jan Jirásek	Ing. Jan Jirásek	Ing. Jan Jirásek	Ing. M. Beržinský
Kraj: Karlovarský PÚ: Karlovy Vary			
Stavebník: Povodí Ohře, s. p., Bezručova 4219, 430 03 Chomutov			
MVN Horní Dražov - funkční objekty			
SO 02 - Rekonstrukce požerákové výpusti Schéma vyztužení - vtok do požeráku			
souřad. systém S-JTSK, výškový systém Bpv			

Povodí Ohře, s.p. Bezručova 4219 Chomutov	
Formát:	630x297
Datum:	04/2022
Účel:	DSP/DPS
Číslo akce:	502 827
Arch.č.	KV-07/2019
Měřítko:	č.výkr. 1:50 D.2.10